

## Meginniðurstöður ársreiknings

	í milljónum króna	
	2013	2012
<b>Efnahagsreikningur 31. desember:</b>		
<b>Eignir:</b>		
Verðbréf með breytilegum tekjum	17.182	14.421
Verðbréf með föstum tekjum	19.066	18.688
Bankainnstæður	966	1.085
Fasteign	18	19
Kröfur	179	104
Aðrar eignir	503	920
<b>Skuldir:</b>	-14	-321
<b>Hrein eign til greiðslu lífeyris í árslok</b>	<b>37.900</b>	<b>34.916</b>
<i>Þar af samtryggingardeild</i>	37.549	34.589
<i>Þar af séreignadeild</i>	351	327
<b>Yfirlit um breytingar á hreinni eign til greiðslu lífeyris:</b>	<b>2013</b>	<b>2012</b>
lögjöld	1.387	1.407
Lífeyrir	-1.110	-1.015
Fjárfestingartekjur	2.796	3.640
Fjárfestingargjöld	-41	-55
Rekstrarkostnaður	-48	-48
Annað	0	0
Hækkun á hreinni eign á árinu	2.984	3.929
Hrein eign frá fyrra ári	34.916	30.987
<b>Hrein eign til greiðslu lífeyris</b>	<b>37.900</b>	<b>34.916</b>

<b>Lífeyrisskuldbindingar skv. niðurstöðu tryggingafræðings:</b>	31.12.2013	31.12.2012
Eignir umfram áfallnar skuldbindingar:	-1.681	-1.988
Í hlutfalli af áföllnum skuldbindingum (%):	-4,2%	-5,3%
Eignir umfram heildarskuldbindingar:	-1.985	-2.165
Í hlutfalli af heildarskuldbindingum (%):	-3,4%	-3,9%

<b>Kennitölur:</b>	2013	2012
Nafnávöxtun	7,72%	11,34%
Hrein raunávöxtun	4,12%	6,52%
Hrein raunávöxtun, meðaltal sl. 5 ára	3,11%	-0,19%
Hrein raunávöxtun, meðaltal sl. 10 ára	3,89%	4,40%
Eignir í ísl. kr. (%)	70%	72%
Eignir í erl. mynt (%)	30%	28%
Meðalfjöldi greiðandi sjóðfélaga	1687	1694
Meðalfjöldi lífeyrisþega	1298	1283
Virkir sjóðfélagar á árinu	2387	2474
Fjöldi launagreiðenda	310	297

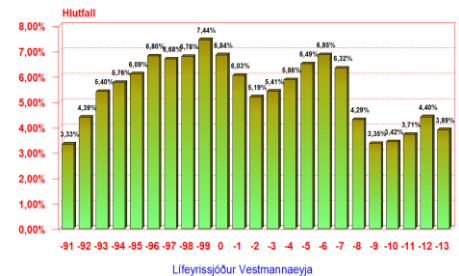
## Ársfundur sjóðsins var haldinn 9. maí 2014

Valmundur Valmundsson formaður stjórnar sjóðsins flutti skýrslu stjórnar. Starfsemi og rekstur sjóðsins var í meginatriðum með hefðbundnum hætti. Á starfsárinu voru haldnir 17 bókaðir fundir. Lífeyrissjóður Vestmannaeyja er langtímafjárfestir og horfir til þeirra kjara sem eru í boði hverju sinni að teknu tillits til áhættu. Tryggingafræðileg staða hefur batnað líkt og undanfarin ár, engin ástæða er til að skerða réttindi en sjóðurinn er einn örfárra sjóða sem aldrei hefur skert réttindi lífeyrisþega og er stoltur af. Raunávöxtun ársins 2013 var 4,12%, meðaltals raunávöxtun síðustu 10 ár er 3,9% sem er 0,4% yfir 3,5% og er með því besta meðal lífeyrissjóða á landsvísu. Kynjaskipting er jöfn í stjórn og varastjórn frá ársfundi 11. maí 2013.

# Starfsemi á árinu 2013

## Hrein raunávöxtun

Hrein raunávöxtun 1991 - 2013  
Meðaltöl 10 ára m/v vísitölu neysluverðs



## Lífeyrisgreiðslur Skipting 2013:

Ellilífeyrir	56,93%
Örorkulífeyrir	31,71%
Makalífeyrir	7,97%
Barnalífeyrir	0,75%
Séreignalífeyrir	2,64%

Alls nutu 1.565 manns lífeyrisgreiðslna frá sjóðnum á árinu 2013 og fjölgaði þeim um 79 frá fyrra ári. Allur lífeyrir sjóðsins er verðtryggður og breytist mánaðarlega skv. neysluvísitölu.

## Séreignadeild

Hrein raunávöxtun séreignadeildar í heild varð 5,33% á árinu.

	Safn I	Safn II
Nafnávöxtun	-0,90%	9,10%
Raunávöxtun	-2,50%	7,31%

Alls áttu 1.962 réttihafar innstæðu í séreignadeildinni í árslok, en 61 réttihafi nutu endurgreiðslna á árinu.

**Stjórn sjóðsins** er þannig skipuð frá ársfundi í maí 2013 til ársfundar 2014:

Valmundur Valmundsson, formaður  
Arnar Sigurmundsson, varaformaður  
Andrea Elín Atladóttir  
Arnar Hjaltalín.  
Guðný Óskarsdóttir  
Þjóðhildur Þórðardóttir

Framkvæmdastjóri: Haukur Jónsson